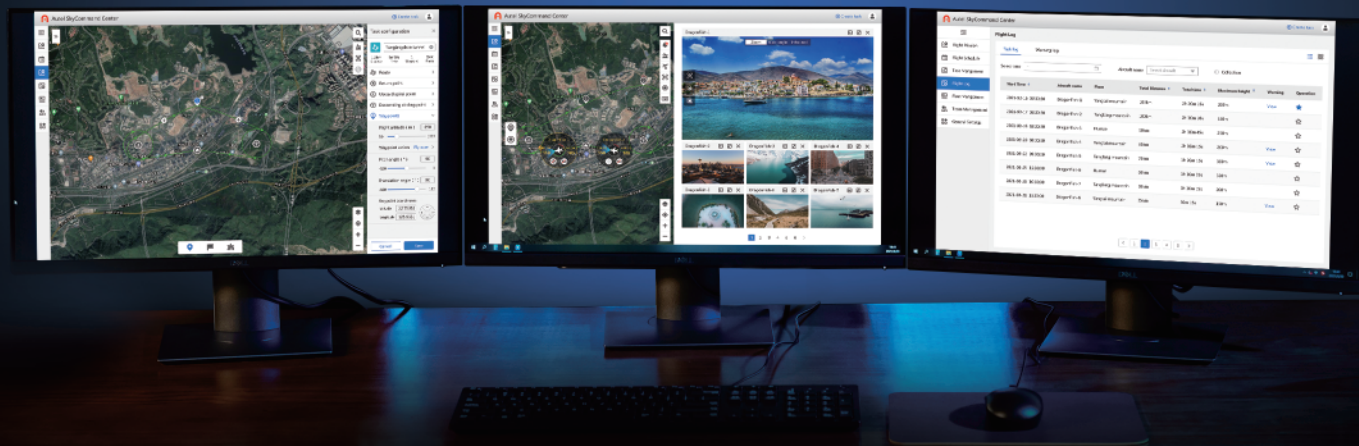




Autel SkyCommand Center

CONTRÔLE TOTAL



Optimisation du flux de travail

L'Autel SkyCommand Center est une plateforme de contrôle de vol qui permet aux utilisateurs de gérer les tâches, l'équipement et les types de mission de leurs drones via un ordinateur ou un appareil mobile. À l'aide de la plateforme, les opérateurs distants peuvent surveiller la vidéo en direct en temps réel ou planifier des missions en groupe et accéder aux données de vol enregistrées à leur convenance.



Gestion des tâches

Planification de mission: planifiez des itinéraires et attribuez des missions.

Transmission en temps réel: visualisez le flux vidéo et les données de vol à distance en temps réel.

Contrôle à distance: contrôlez le drone et la caméra à distance depuis le centre de commande.

Stockage des données: enregistrez et gérez les paramètres de mission de vol, les journaux de vol et d'autres données.

Gestion de compte

Gestion des rôles: créez des équipes et attribuez des rôles tels qu'administrateur ou pilote.

Gestion de l'autorité: distribuez les autorisations d'opération en fonction des rôles attribués.

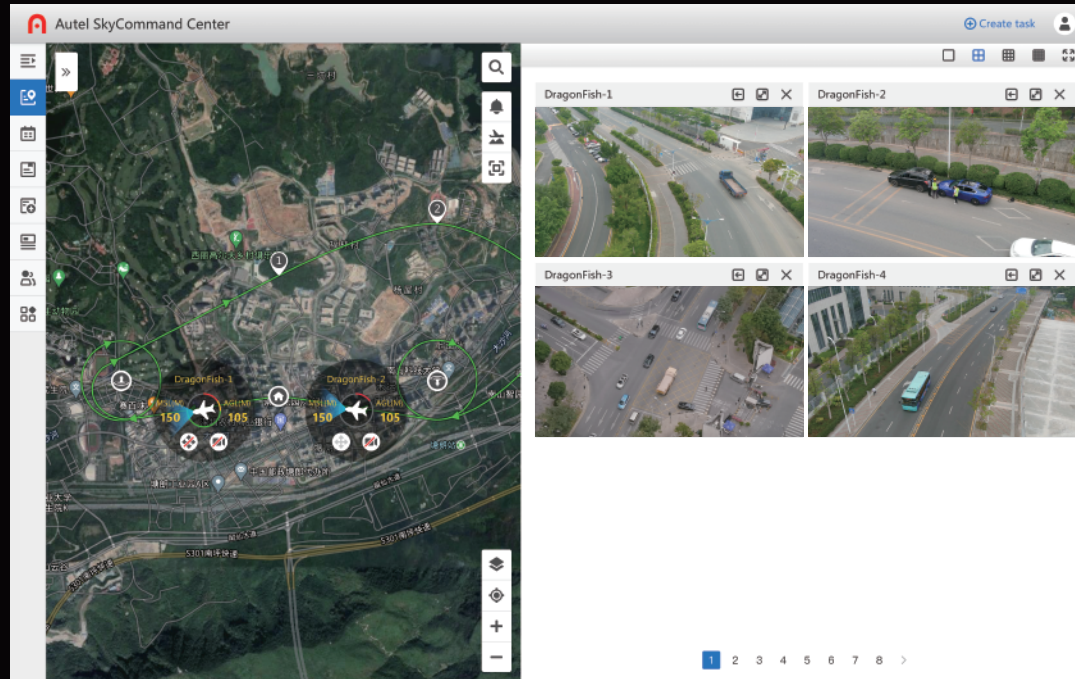
Gestion de l'appareil

Gestion du drone: affichez le temps d'utilisation et la progression de la maintenance pour chaque aéronef et batterie.

Gestion du micrologiciel: mettez à niveau et gérez le micrologiciel en un seul endroit.

Diffusion multicanal en direct

L'Autel SkyCommand Center peut prendre en charge jusqu'à 32 diffusions en direct en même temps, et il ne faut que 200 millisecondes au drone pour transmettre un flux en direct à 1080 p, surpassant considérablement les produits concurrents avec des retards de 8 à 10 secondes.



Contrôle à distance en temps réel

Les utilisateurs peuvent contrôler à distance l'aéronef pour suspendre et interrompre le vol. L'angle, le zoom et d'autres paramètres de la caméra peuvent également être réglés pour effectuer des opérations de prise de vue.



Adaptation inter-modèle

L'Autel SkyCommand Center prend en charge les modèles multi-rotors et à voilure fixe, y compris: série EVO II, série EVO II RTK, EVO II Enterprise, série Dragonfish, parmi lesquels les modèles multi-rotor peuvent être utilisés avec l'EVO Nest pour effectuer automatiquement des tâches périodiques.



Flight Data Management

Equipment Maintenance

Users can log onto the platform to check the usage of each aircraft, hangar, and battery, allowing them to replace and maintain equipment in a timely manner.



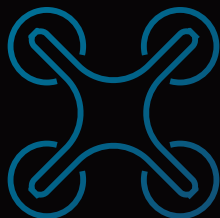
Cloud Access

Autel Robotics provides two ways for users to deploy Autel SkyCommand Center: Secure Cloud stores flight logs on a stable AWS server, while Private Cloud stores them on the user's local server.

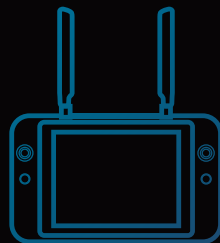


Principe

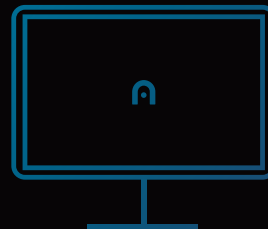
Le drone télécharge les données de vol via l'application mobile Autel Explorer ou Autel Voyager. Les opérateurs peuvent ensuite se connecter au Autel SkyCommand Center pour obtenir des informations en temps réel ou des données historiques de l'aéronef.



Drone



App



Web



ROBOTICS

www.autelrobotics.com